

# Elections aux Conseils Centraux

Du 16 au 19 mars 2021

Trouver son numéro de  
matricule RH

# Modalité n°1

## Sur votre carte professionnelle

# Modalité n°1 - Sur votre carte professionnelle

Les prochaines élections aux conseils centraux se feront par vote électronique.

## Comment trouver son numéro de matricule ?

Dans un premier temps, vous pouvez le trouver sur votre carte professionnelle.



➤ **Votre numéro de matricule** figure sous le code-barres qui est au verso de votre carte professionnelle.

Votre mot de passe pour vous identifier lors de ce vote par voie électronique **sont les chiffres** qui se trouvent entre les étoiles \* XXXXXX \*.

# Modalité n°2

## Sur votre espace personnel SIHAM

# Modalité n°2 - Sur votre espace personnel SIHAM

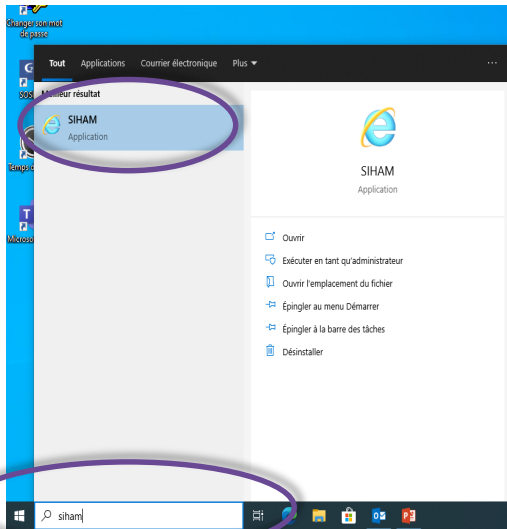
Les prochaines élections aux conseils centraux se feront par vote électronique.

## Comment trouver son numéro de matricule ?

Si toutefois vous n'avez pas votre carte professionnelle avec vous mais que vous disposez d'un accès internet, vous pouvez le trouver sur votre espace personnel SIHAM.

- Assurez-vous que vous êtes **connectés au réseau de l'UPEC ou au VPN**.
- Pour accéder à SIHAM, procédez comme suit :

Etape 2



Etape 1

1. Tapez SIHAM dans la barre de recherche Windows ;
2. Cliquez sur l'icone de l'application SIHAM dès que celle-ci vous est proposée;
3. Une fenêtre vers l'intranet UPEC va s'ouvrir ;

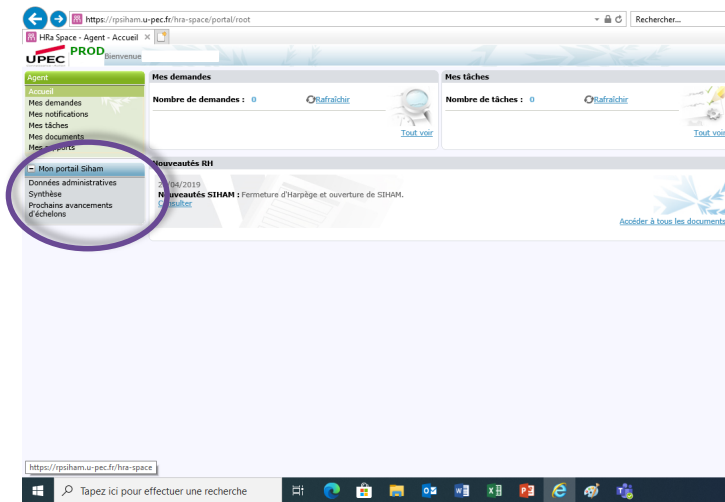
## Modalité n°2 - Sur votre espace personnel SIHAM (suite)



4. Sur cette nouvelle page, indiquez **votre identifiant UPEC sans @u-pec.fr** sous le format : prénom.nom ;

5. Renseignez votre mot de passe UPEC ;

6. L'application s'ouvre ;



7. Dans le menu situé à gauche Mon portail Siham, cliquez sur **Données administratives** ;

8. Vous serez redirigé vers une page contenant vos données personnelles ;

## Modalité n°2 - Sur votre espace personnel SIHAM (suite)

Cette nouvelle page vous permet d'accéder à vos données administratives et se présente ainsi :

https://rsiham.u-pec.fr/hra-space/portal/wsid:1/root/employee?entering=true

HRA Space - Agent - Accuei... x

UPEC PROD Bienvenue

Agent

Données administratives [Comment faire](#) [Imprimer](#)

Agent

Nom  
Identifiant de l'agent PEC000  
NUMEN

Positions

Date d'effet	Date de fin	Position administrative	Position statutaire	Durée

Carrière

Date d'effet	Qualité statutaire	Grade	Echelon	Chevron

Ancienneté

**NOM** : PRÉNOM NOM  
**Identifiant de l'agent** : PEC000 XXXXXX  
**NUMEN** : *Si vous êtes titulaire*

- Vous relèverez alors les **chiffres** précisés comme étant l'identifiant de l'agent sur cette page. Ils constituent votre numéro de matricule à renseigner comme mot de passe dans l'outil de vote électronique.

**Attention** : Sur l'espace SIHAM, le numéro commence par PEC000. Au moment de votre inscription sur l'outil de vote électronique **ne prenez que les chiffres après le dernier 0.**

[www.u-pec.fr](http://www.u-pec.fr)

**Rédacteur**  
DAJG

elections@u-pec.fr  
Tél. 01 45 17 10 31